



 United Technologies

TIEFKÜHLKOMBINATION

# Vantis

Funktion und Schönheit  
in perfekter Harmonie



Einzigartiges Kältekonzept

Hoher Warendruck

Niedriger Energieverbrauch

# Höchste Aufmerksamkeit in perfekter Inszenierung

# Immer ein Raumgewinn



## Viel Warenraum, kleine Stellfläche

Mit dem TK-Set Vantis ist man besonders flexibel – sowohl im Hinblick auf die Verkaufsräumgestaltung als auch für das Sortiment. Vantis vereint die Vorteile von Tiefkühltruhe und -schrank in überzeugender Weise. Beutel- und Schüttwaren werden vorzugsweise im Truhenbereich, stapelbare Ware wird in Augenhöhe der Kunden bei erstklassiger Beleuchtungs-

qualität präsentiert. Das Möbel ist für optimale Warensicht konzipiert – bis in den hinteren Truhenbereich.

Das „Single-Coil-System“ macht Vantis zu etwas Besonderem. Die Kombination kommt mit nur einem Verdampfer aus – damit wird wertvoller Platz im Schrankteil hinzugewonnen.

## Merkmale im Überblick

- Horizontale und vertikale Präsentation
- Single-Coil-System: Kosteneinsparung und Nutzraumgewinn durch nur einen Verdampfer
- Durchdachtes Beleuchtungskonzept
- Hoher Warendruck

## Ideale Kombination

Vantis: Horizontale und vertikale Präsentation in einem Kühlmöbel

# Vantis AF.e\*cube: Energiesparen mit System

## Energieeinsparungen und stets ungehinderte Warensicht

Die Tiefkühlkombination Vantis AF.e\*cube ist ausgestattet mit energiesparenden, unbeheizten dreifach Isolierglasscheiben im Schrankteil und Glasabdeckungen auf der Truhe. Dadurch werden drei wesentliche Vorteile erreicht:

## Keine Beheizung der Scheibe

Mit den unbeheizten dreifach Isolierglasscheiben im Schrankteil kann auf die bisher übliche Beheizung der äußeren Scheibe verzichtet werden. Eine Wärme reflektierende Beschichtung auf der mittleren und inneren Scheibe sowie eine spezielle Gasfüllung zwischen den Scheiben sorgen dafür, dass die Scheiben auf der Kundenseite jederzeit kondensatfrei und trocken sind. Dies verringert den Energie- und Kältebedarf.

## Kein Beschlagen nach dem Öffnen

Die Polymerbeschichtung auf der inneren Scheibe absorbiert die Luftfeuchtigkeit der Umgebungsluft und verhindert so ein Beschlagen nach dem Öffnen.

## Energieersparnis dank Glasabdeckungen

Glasabdeckungen auf der Truhe sorgen für zusätzliche Energieersparnis und verbesserte Temperaturstabilität. Unkontrollierte Raumluchtströmungen werden wirkungsvoll von der Ware ferngehalten. Elektronische Ventilatoren sparen zusätzlich Energie. Alternativ kann das Vantis AF.e\*cube mit vertikaler LED-Beleuchtung im Schrank und horizontaler LED-Beleuchtung in der Truhe ausgerüstet werden.



Zum Vergleich: Zwei Standard-Scheiben (links und rechts) sowie eine AF Antifog-Türscheibe (mittig), jeweils kurz nach einer Türöffnung im Versuchslabor fotografiert.

## Vorteile im Überblick

- Deutlich reduzierte Energiekosten\*
- Verringerter Kältebedarf\*
- Höhere Temperatursicherheit
- Weniger Abtauintervalle, dadurch erhöhte Warenschonung
- Jederzeit freie Warensicht



## Niedriger Energieverbrauch, hohe Temperatursicherheit



## Serienausstattung

- Non-Energy Drehtüren mit ergonomischen Griffen
- Energiesparende EC-Ventilatoren
- Abdeckscheiben auf der Truhe

## Zubehör (optional)

- LED-Beleuchtung und LED-Truhenbeleuchtung
- Taupunktgeregelte Rahmenheizungen (UA400)

## Einsparpotenziale gesamt

- Kälteleistungsbedarf ca. 30%
- Elektrischer Gesamtenergieverbrauch ca. 28%

## Zwei Drehtür-Varianten für den Schrankteil



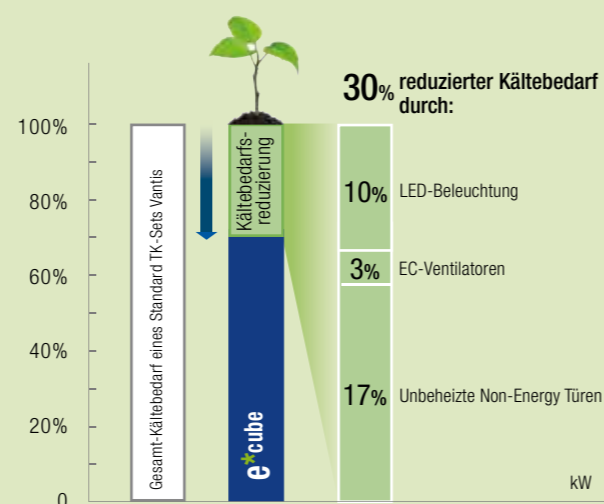
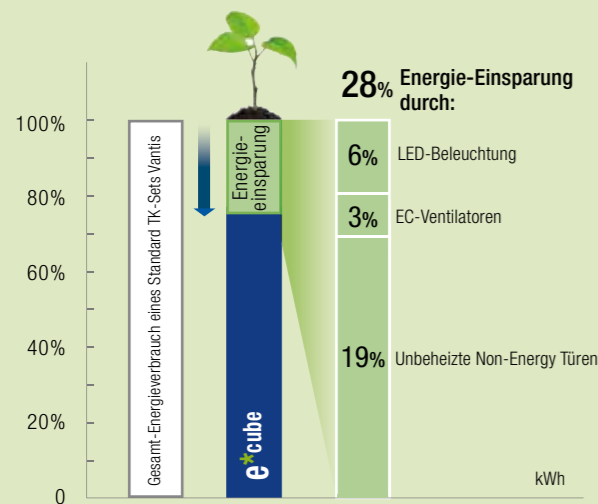
### Non-Energy Drehtür

Dreifach isolierte Drehglastür mit schmalen Alu-Kunststoff-Rahmen.

### All-glass Non-Energy Drehtür

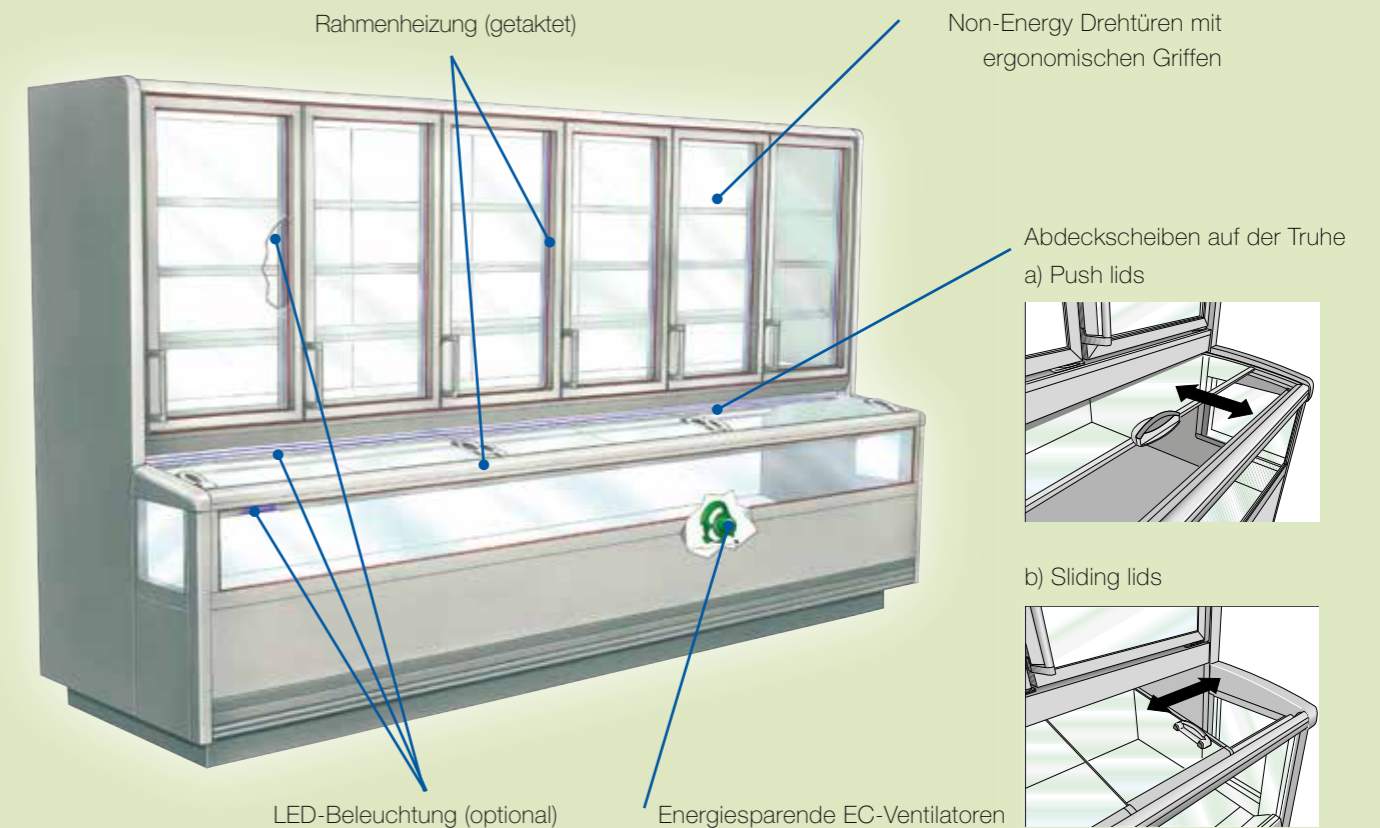
Dreifach isolierte Drehglastür mit schmaler Alu-Kunststoff-Einfassung.

## Einsparpotenzial des Vantis AF.e\*cube



Quelle: Carrier Lead Design Center

\*Leistungsdaten im Vergleich zu einem Standard TK-Set Vantis, abhängig von Einstellungen, Umgebungsbedingungen und Möbeltypen



# Highlights für hohen Abverkauf

## Verkaufstechnik vom Feinsten

Die Beleuchtung setzt alle Waren in ein exzellentes Licht. Gelöst wurde das Licht-/Temperaturproblem mit speziellen Hochleistungsröhren und Reflektoren. Schrank- und Truhenteil sind kälte- und steuerungstechnisch miteinander verbunden. Ein einziges Verdampfersystem reicht somit für die gesamte Tiefkühlkombination\*.

Das steigert nicht nur die Betriebssicherheit, weil nur die Hälfte an Bauteilen notwendig ist, sondern verkürzt auch die Zeiten für Montage und Service. Und das hält den Schrank völlig frei für die Warenpräsentation.

*\* Ausgenommen hiervon sind Vantis Kopfmöbel mit Schrankteil.*

# Ausstattung und Zubehör zur flexiblen Gestaltung



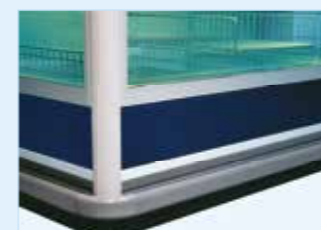
## Elegante Externbeleuchtung

Mit der optionalen Externbeleuchtung bringt man das Sortiment noch besser zur Geltung.



## Ergonomische Griffe

Vom Kunden werden die Schranktüren dank ideal geformter und gut sichtbarer besonders gerne geöffnet.



## Stabile Sockelstoßleiste

Vantis behält mit der robusten Sockelstoßleiste auch im harten Geschäftsalltag sein glänzendes Aussehen.



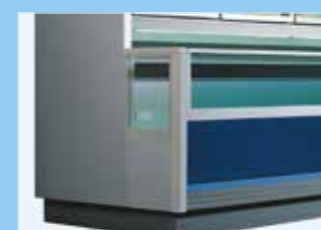
## Beleuchteter Handlauf

Eine im Handlauf integrierte Beleuchtung setzt die Ware noch besser ins Licht.



## Vantis

Optimale Raumnutzung für eine große Sortimentstiefe



## Unterschiedliche Glashöhen

Passend zur Marktgestaltung kann der Truhenteil in Glashöhe von 280 mm oder 380 mm bestellt werden.



## Weitere Zubehör-Beispiele

- CO<sub>2</sub>-Verdampfer
- Elektronische Expansionsventile
- D2D-Abtauung
- UA 400 Kühlstellenregler
- Preisschienen

# Vantis im Einsatz für die besten Geschäfte



## Szene

Zwei Vantis-Kopfmöbel nebeneinander.



## Lichtspiel

Vantis bietet eine herausragende Beleuchtungsqualität.



## Vielfalt

Die Verweildauer an Vantis Tiefkühlsets ist durch die großen Präsentationsflächen besonders hoch.

# Marktimpressionen



## Wirkung

Dank der hohen Beleuchtungsqualität wird der Warendruck zusätzlich verstärkt.



## Laune

Wenn man die Produkte mit Vantis präsentiert, steigt bei den Kunden automatisch die Einkaufslaune.



## Eindruck

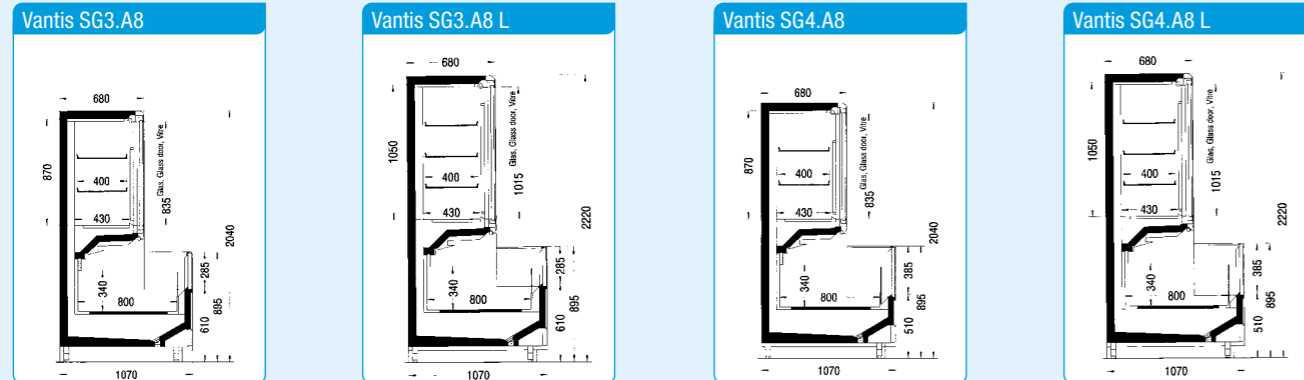
Durch die Kombination aus Truhe und Schrank wirken auch lange Tiefkühlstrecken attraktiv.

# Technische Daten

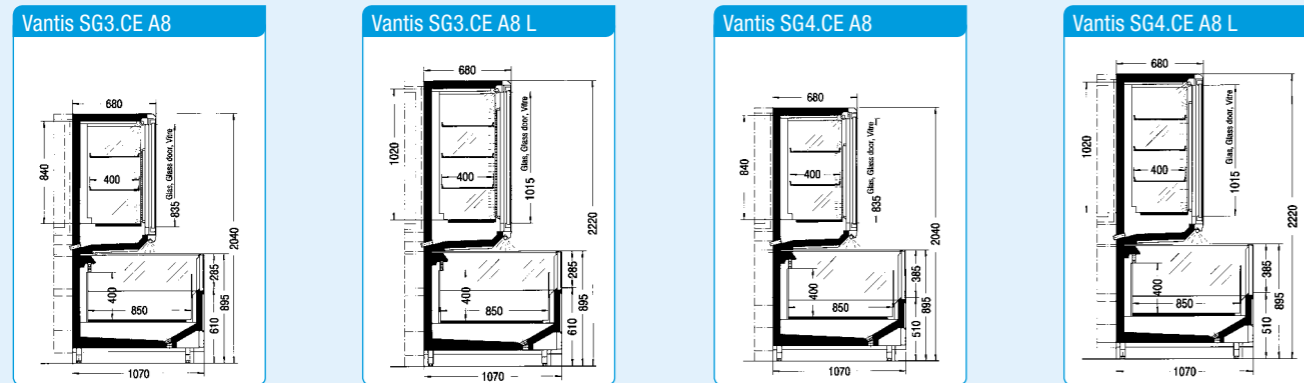
## Vantis

Typenschlüssel **Vantis** **SG4** **A8** **L**  
 Name Produktfamilie  
 SG = Standardglas  
 4 = Frontverglasung ca. 40 cm  
 Änderungskennzeichen/Status = A  
 Temperaturbereich = 8 (-18/-22°C, -22/-24°C)  
 Detailinformation L = Bauhöhe 2.220 mm

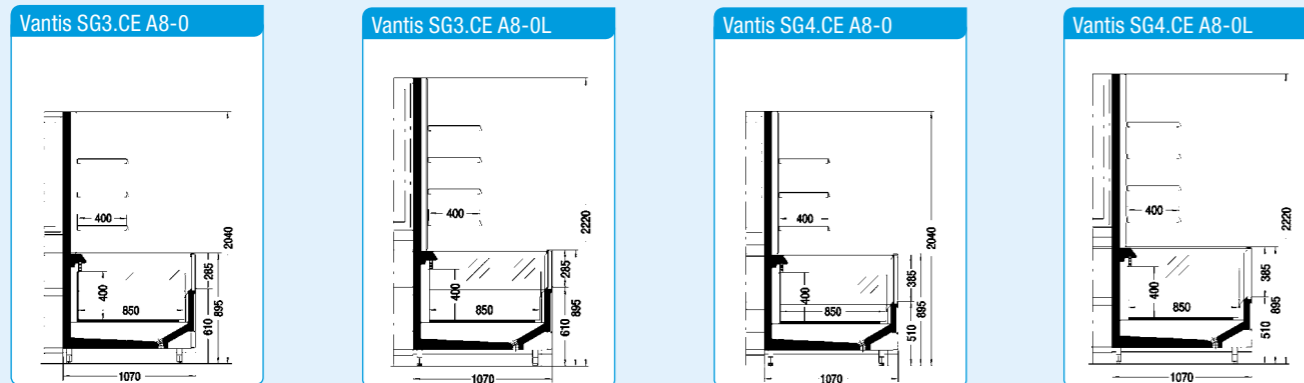
Vantis Längsmöbel: Bauhöhe 2.040 mm oder 2.220 mm, Höhe Frontverglasung ca. 300 mm (SG3) oder 400 mm (SG4)



Vantis Kopfmöbel (CE): Bauhöhe 2.040 mm oder 2.220 mm, Höhe Frontverglasung ca. 300 mm oder 400 mm



Vantis Kopfmöbel mit ungek. Oberteil: Bauhöhe 2.040 oder 2.220 mm, Höhe Frontverglasung ca. 300 mm oder 400 mm



| Vantis             | Module* [mm]             |       |       |
|--------------------|--------------------------|-------|-------|
|                    | 188                      | 250   | 375   |
| Länge              | 1.980                    | 2.600 | 3.850 |
| Temperaturbereiche | 8 (-18/-20°C, -22/-24°C) |       |       |
| Auslagefläche      | [m <sup>2</sup> ]        |       |       |
| Standardhöhe       | 3,80                     | 5,10  | 7,60  |
| L-Höhe             | 4,55                     | 6,10  | 9,10  |
| Nutzhalt           | []                       |       |       |
| Standardhöhe       | 1.205                    | 1.560 | 2.410 |
| L-Höhe             | 1.360                    | 1.815 | 2.720 |

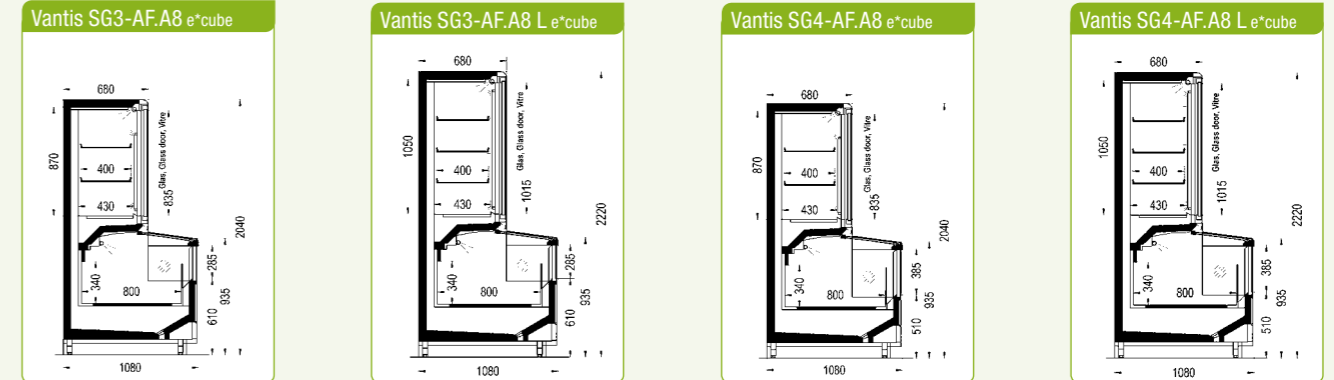
\* Länge inklusive Seitewände (je 50 mm)

# Technische Daten

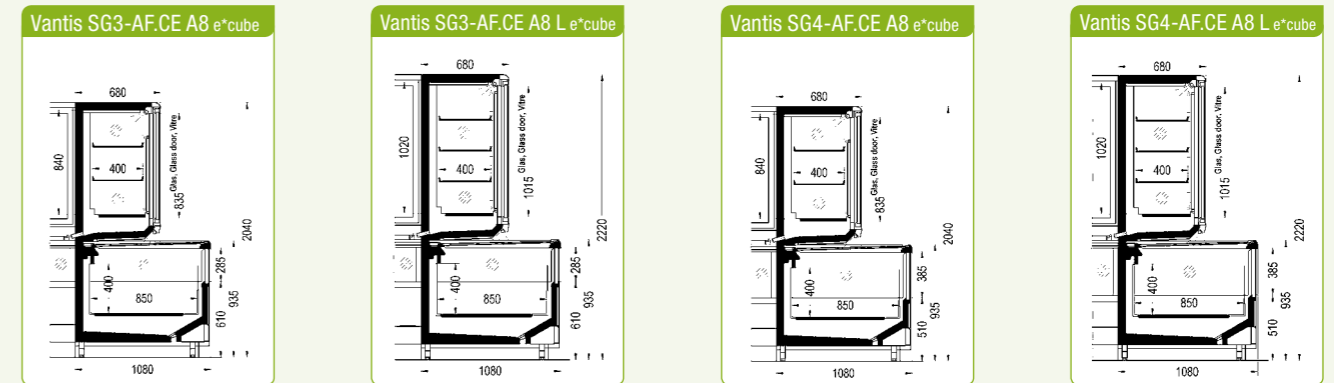
## Vantis AF.e\*cube

Typenschlüssel **Vantis** **SG4-AF** **A8** **L** **e\*cube**  
 Name Produktfamilie  
 SG = Standardglas  
 4 = Frontverglasung ca. 40 cm  
 AF = Anti Fog (Anti-Beschlag)  
 Änderungskennzeichen/Status = A  
 Temperaturbereich = 8 (-18/-22°C, -22/-24°C)  
 Detailinformation L = Bauhöhe 2.220 mm  
 e\*cube = Energiesparausführung

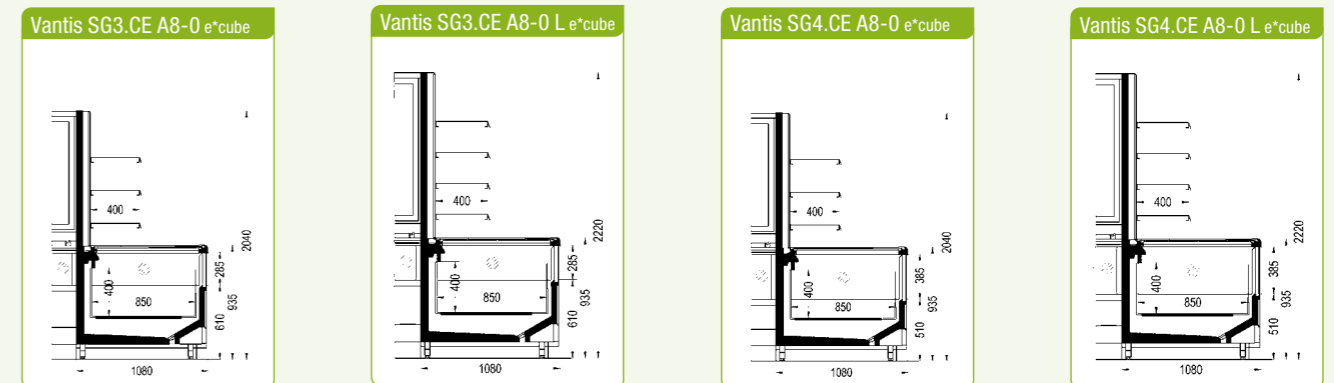
Vantis AF.e\*cube Längsmöbel: Bauhöhe 2.040 mm oder 2.220 mm, Höhe Frontverglasung ca. 300 oder 400 mm



Vantis AF.e\*cube Kopfmöbel (CE): Bauhöhe 2.040 mm oder 2.220 mm, Höhe Frontverglasung ca. 300 oder 400 mm



Vantis AF.e\*cube Kopfmöbel (ungek. Oberteil): Bauhöhe 2.040 mm oder 2.220 mm, Frontverglasung ca. 300 oder 400 mm



| Vantis AF.e*cube   | Module* [mm]             |       |       |
|--------------------|--------------------------|-------|-------|
|                    | 188                      | 250   | 375   |
| Länge              | 1.980                    | 2.600 | 3.850 |
| Temperaturbereiche | 8 (-18/-20°C, -22/-24°C) |       |       |
| Auslagefläche      | [m <sup>2</sup> ]        |       |       |
| Standardhöhe       | 3,80                     | 5,10  | 7,60  |
| L-Höhe             | 4,55                     | 6,10  | 9,10  |
| Nutzhalt           | []                       |       |       |
| Standardhöhe       | 1.205                    | 1.560 | 2.410 |
| L-Höhe             | 1.360                    | 1.815 | 2.720 |

\* Länge inklusive Seitewände (je 50 mm)

# Komplette und nachhaltige Lösungen für die Kältetechnik im Lebensmitteleinzelhandel

## Projektierung

- Komplette Projektierung und Dokumentation
- Vielfalt an Kühlmöbeln zur Maximierung Ihrer Verkaufschancen
- Optimale Kältetechnik-Lösungen für jeden Markttyp

## Produkt- entwicklung und -fertigung

- Neueste Kühlmöbelgeneration zur Steigerung Ihres Umsatzes
- Hochentwickelte Kältetechnik und integrierte Systeme
- Energieeffiziente Lösungen für den gesamten Lebenszyklus des Systems
- Nachhaltige natürliche Kältemitteltechnologie

## Service über den gesamten Lebenszyklus

- 24/7 Servicehotline und Kundendienst
- Präventives Wartungsprogramm
- Fernüberwachung, um eine optimale Leistung sicherzustellen
- Systemmodernisierung für höhere Effizienz

## Installation

- Auf spezielle Kundenbedürfnisse zugeschnittene Lösungen
- Erfahrene Teams mit standardisierten Arbeitsabläufen
- Fokus auf Qualität während des gesamten Prozesses
- Kurze Montagezeit vor Ort für eine minimale Störung des Geschäftsbetriebs



Carrier Kältetechnik ist ein führender Anbieter von energieeffizienten schlüsselfertigen Kälteanlagen und Serviceleistungen für den Lebensmitteleinzelhandel.

[www.carrier-kaeltetechnik.de](http://www.carrier-kaeltetechnik.de)  
[www.carrier.com](http://www.carrier.com)

